



Czujki ruchu Blue Line

Bezpieczeństwo w niezawodnej detekcji



BOSCH

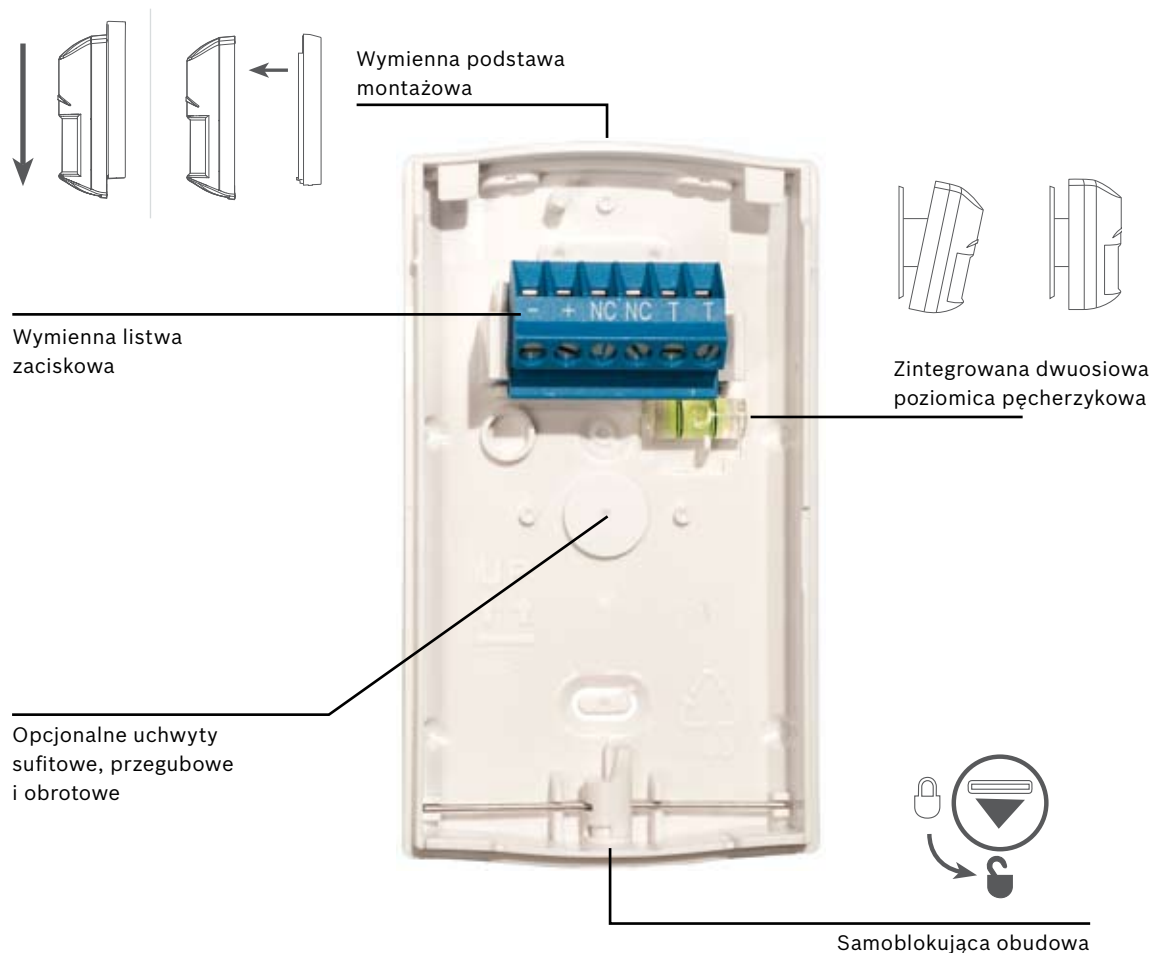
Technologia bliżej nas



Bezpieczeństwo, na którym możesz polegać Czujki ruchu Blue Line Gen 2

Niezależnie od tego, czy chcesz zabezpieczyć dom, sklep czy inny budynek komercyjny, kryterium decydującym podczas wyboru systemu jest niezawodność. Wieloletnie doświadczenie i bezkompromisowe zaangażowanie na rzecz tworzenia produktów najwyższej jakości sprawiły, że czujki firmy Bosch są najlepsze w swojej klasie. Doskonałe systemy sygnalizacji włamań firmy Bosch zdobyły już zaufanie milionów użytkowników prywatnych i biznesowych.

Reputację tę potwierdzają czujki ruchu Blue Line Gen 2 charakteryzujące się łatwością montażu, a także doskonałą skutecznością wykrywania i odpornością na fałszywe alarmy.



Prosta instalacja Krótszy czas montażu

Dzięki zastosowaniu samoblokującej, dwuczęściowej obudowy, zintegrowanej, dwuosiowej poziomicz pęcherzykowej oraz wymiennej listwy zaciskowej udało się uzyskać niezwykle krótki czas montażu. Wymienna listwa zaciskowa została zaprojektowana tak, aby uniemożliwić nieprawidłowe połączenie przewodów, zmniejszając tym samym liczbę zgłoszeń serwisowych.

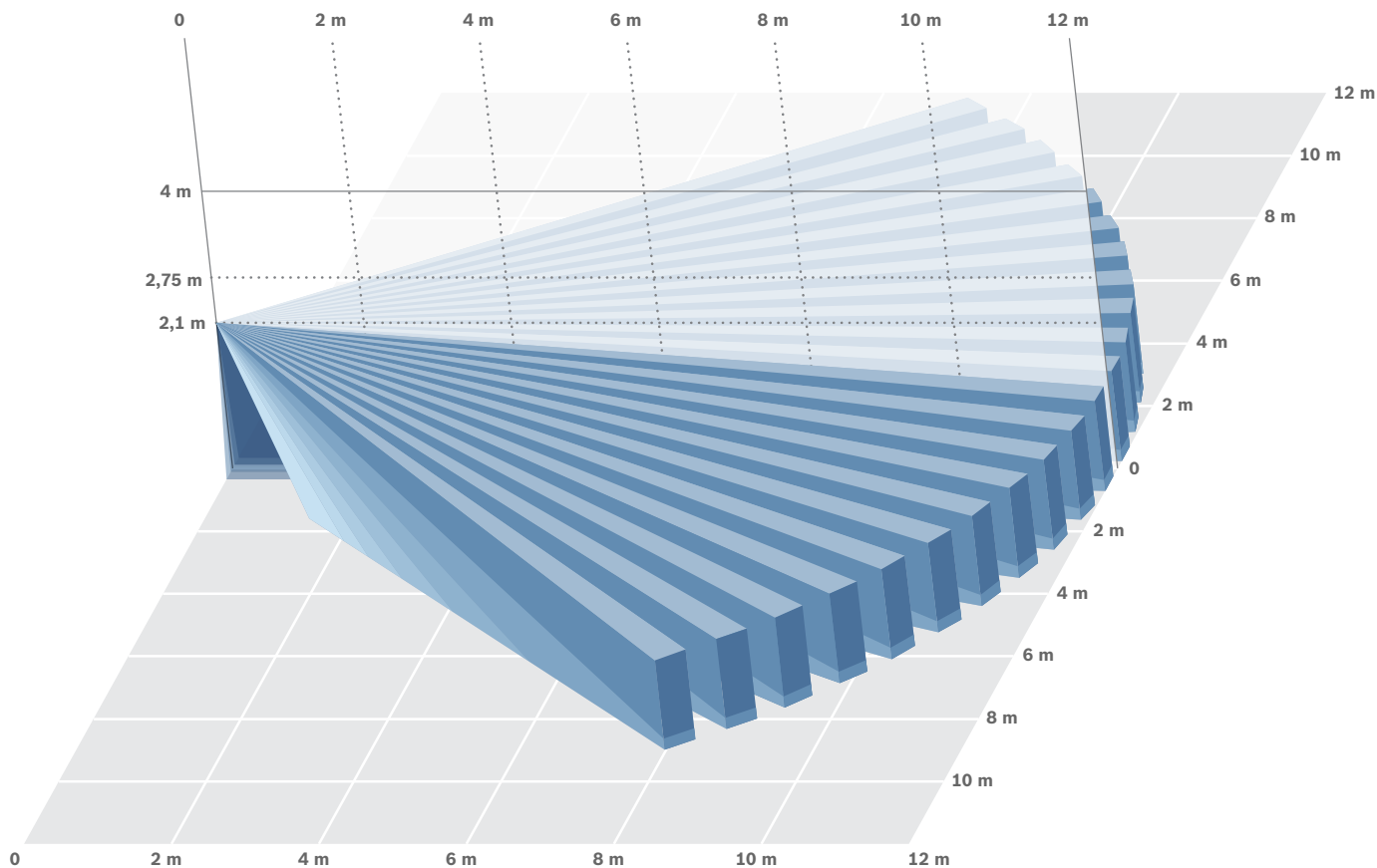
Elementy optyczne i elektroniczne zostały umieszczone w przedniej części obudowy i zabezpieczone osłoną eliminującą ryzyko ich uszkodzenia podczas montażu. Czujki można umieścić na dowolnej wysokości od 2,3 do 2,7 metra bez konieczności regulacji zasięgu, uzyskując pełne pokrycie na dystansie 12 metrów.

Wyjątkowa skuteczność wykrywania

Zasięg na całej powierzchni

Czujki ruchu Blue Line Gen 2 zapewniają obszar monitorowania rzędu 12 x 12 metrów i wykorzystują zaawansowaną technologię przetwarzania First Step Processing opartą na inteligentnych mechanizmach analizy ruchu, które gwarantują natychmiastowe wykrywanie ludzi bez generowania fałszywych alarmów.

Czujki automatycznie dostosowują się do otoczenia, kompensując wahania temperatury, a tym samym gwarantują najwyższą skuteczność działania niezależnie od zmian warunków pracy.



Ograniczenie liczby fałszywych alarmów

Zwiększona wydajność i niezawodność

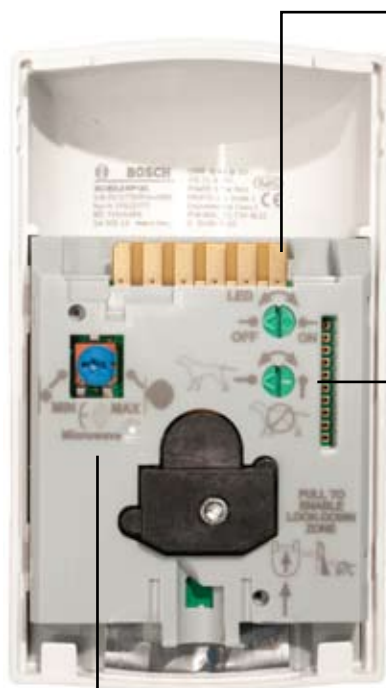
Czujki ruchu Blue Line Gen 2 wykorzystują technologię adaptacyjnego przetwarzania mikrofalowego zakłóceń w celu odróżnienia ludzi od źródeł fałszywych alarmów, takich jak wentylatory sufitowe czy wiszące znaki. Aktywacja przekaźnika następuje wyłącznie w przypadku jednoczesnego wykrycia sytuacji alarmowej przez dwa detektory, niezależnie od siebie przetwarzające sygnały PIR i sygnały mikrofalowe. Dzięki hermetycznej komorze optycznej cyrkulacja powietrza i owady nie mają wpływu na działanie czujki, a modele z funkcją odporności na zwierzęta domowe eliminują alarmy wywołane ruchem zwierząt domowych, zgłaszając jedynie uzasadnione alarmy.

Odporność na zwierzęta domowe

Wyjątkowa technologia firmy Bosch umożliwia instalatorowi włączenie lub wyłączenie funkcji odporności na zwierzęta domowe w zależności od potrzeb. Aktywowanie funkcji odporności na zwierzęta domowe pozwala zminimalizować liczbę uciążliwych alarmów wywoływanych przez koty, psy czy inne małe zwierzęta. Dany model można stosować w różnych zastosowaniach – wystarczy włączyć lub wyłączyć tryb odporności na zwierzęta domowe!



Włączenie/wyłączenie diody LED sygnalizacji alarmu



Regulowana funkcja adaptacyjnego przetwarzania mikrofalowego zakłóceń



Odporność na zwierzęta domowe

Funkcja odporności na zwierzęta domowe (tylko modele -WP)



Zasięg promieniowania mikrofalowego



Modele z funkcją odporności na zwierzęta domowe

Czujki PIR i TriTech są dostępne w wersji standardowej oraz w wersji z funkcją odporności na zwierzęta domowe.

Szeroki wybór

Gama czujek ruchu Blue Line Gen 2

Inteligentne wykrywanie zagrożeń to sztuka zachowania równowagi pomiędzy szybkością reakcji na prawdziwe niebezpieczeństwo a ignorowaniem jakże kosztownych fałszywych alarmów. Firma Bosch posiada w swojej ofercie szeroką gamę czujek, które wyznaczają standardy w dziedzinie niezawodności i szybkości wykrywania. Nasze czujki antywłamaniowe nadają się praktycznie do wszystkich zastosowań – od łatwych do wymagających warunków pracy – i są w stanie sprostać takim wyzwaniom, jak silne podmuchy powietrza, ruchome obiekty czy obecność zwierząt domowych.



Standardowa czujka PIR ISC-BPR2

Pasywna czujka podczerwieni (PIR) stanowi idealny kompromis między wydajnością a oszczędnością. Zastosowanie soczewki Fresnela o wysokiej gęstości gwarantuje ostrość obrazu i wysoką skuteczność wykrywania intruzów.

Czujka PIR Quad ISC-BPQ2-W12

Dwie czujki PIR w jednej obudowie. Aktywacja alarmu następuje wyłącznie w przypadku wykrycia intruza przez obie czujki PIR. Czujki typu Quad gwarantują niezawodność w przypadku wymagających zastosowań i konieczności wyeliminowania fałszywych alarmów.

Czujka PIR/mikrofalowa TriTech ISC-BDL2

Model ten łączy standardową technologię PIR z technologią mikrofalową i adaptacyjnym przetwarzaniem sygnału. Charakteryzuje się on najskuteczniejszym mechanizmem analizy zakłóceń, a zdolność adaptacji do otoczenia zapewnia najwyższy poziom odporności na fałszywe alarmy.

Porównanie produktów z linii Blue Line

	Standardowa czujka PIR	Czujka PIR Quad	Czujka PIR/mikrofalowa TriTech
Przetwarzanie FSP (First Step Processing)	✓	✓	✓
Odporność na zwierzęta domowe	Dostępne w modelach -WP	–	Dostępne w modelach -WP
Adaptacyjne przetwarzanie mikrofalowe zakłóceń	–	–	✓



Dyskretne zabezpieczenia

Niezawodność działania

Czujki Blue Line Gen 2 charakteryzują się niewielkimi wymiarami oraz neutralnymi kolorami i doskonale komponują się z otoczeniem.

Konstrukcja czujek Blue Line to efekt ponad 40 lat doświadczenia w dziedzinie sygnalizacji włamań. Wykorzystaj możliwości czujek ruchu Blue Line już teraz!

Czujki firmy Bosch spełniają wymagania standardów obowiązujących na całym świecie. W najnowocześniejszych laboratoriach firmy Bosch parametry czujek są weryfikowane pod kątem najbardziej rygorystycznych testów odnośnie poszczególnych standardów. Firma Bosch opracowała również zestaw własnych, jeszcze bardziej wymagających testów, aby zagwarantować niemal całkowitą odporność czujek na zakłócenia wynikające z warunków pracy. W rezultacie parametry w zakresie odporności czujek firmy Bosch na fałszywe alarmy i sprawności wykrywania dalece wykraczają poza wymogi norm poszczególnych krajów, zapewniając niezawodne wykrywanie intruzów na całym świecie.

Dzięki ogromnemu doświadczeniu w projektowaniu czujek sygnalizacji włamania, firma Bosch Security Systems zdobyła pozycję światowego lidera w branży zabezpieczeń. Reputację tę zawdzięczamy nieustannym staraniom na rzecz dostarczania produktów spełniających wymagania naszych klientów, a także dzięki koncentracji na niezawodności, trwałości oraz łatwości instalacji.

125  **Bosch**
Lat 1886–2011

W 2011 roku grupa Bosch obchodzi podwójną rocznicę: 125. rocznicę założenia firmy oraz 150. rocznicę urodzin jej założyciela. To doskonała okazja na coś więcej niż tylko wspomnienia – warto uświadomić sobie, jak przeszłość przedsiębiorstwa napędza jego przyszłość.

Firma miała w swojej historii lepsze i gorsze chwile, zawsze jednak działała dynamicznie. Nasza historia jest czynnikiem, który popycha nas do przodu, w kierunku nowych osiągnięć gwarantujących duże korzyści.

Bosch Security Systems

Zapraszamy na nasze strony internetowe www.boschsecurity.pl
nasz adres e-mail
securitysystems@pl.bosch.com

© Bosch Security Systems, 2011
Wydrukowano w Niemczech
Zastrzega się prawo do zmian

